

Maalit

Rustblock ruosteestomaali

Hyvin tarttuva, helposti hiottava ja pintakäsitteltävä ruosteestopohjamaali. Maalin voi maalata jopa kiinteän ruosteen päälle. Soveltuu päällemaalattavaksi lähes kaikilla pintamaaleilla.

- **Pohjamaali**
- **Hyvin tarttuva**
- **Hyvä säänkesto**
- **Pysäyttää ruostumisen**
- **Voi suihkuttaa jopa ruosteen päälle**
- **Suojaa uudelleenruostumiselta**
- **Harmaa**
- **Valkoinen**
- **Musta**
- **Punainen**



Maalaaminen:

Kuivaa ja puhdista pinta rasvasta ja irtoliasta. Parhaan tuloksen saa puhdistetulla pinnalla, mutta maalin voi suihkuttaa myös kuivan ruosteen päälle.

Ravistele purkki hyvin, mielellään ylösalaisin pyörittämällä kolmen minuutin ajan siitä kun sekoituskuulat lähtevät liikkeelle.

Suihkuta useita ohuita kerroksia n. 20 cm. etäisyydeltä, anna maalin kuivua muutama minuutti kerrosten välillä, ei kuitenkaan pitempään kuin 15 min. Päällemaalauksen viimeistään 15 minuutin kuluttua tai 7 vuorokauden kuluttua kun maali on täysin kuiva.

Puhdista suutin käytön jälkeen kääntämällä pullo ylösalaisin ja painamalla suutinta, kunnes pullosta tulee pelkkää ponneainetta.

TEKNISET TIEDOT:

Perusmaali: Asetonihenteinen alkydimaali.

Ponneaine: Propani / butaani.

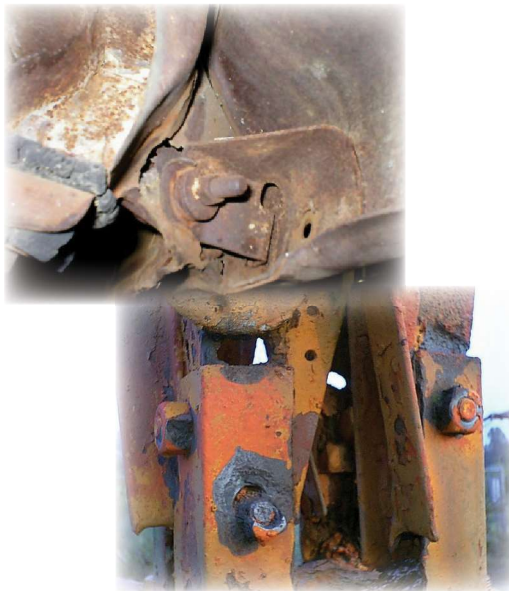
Riittoisuus: 1-2 m²/purkki, riippuen maalattavasta materiaalista.

Kuivumisajat Pölykuiva: n. 15 min.

20°C: Kosketuskuiva: n 1/2 - 3 tuntia.

Läpikuiva: n. 7 vrk.

Väri: Korkin mukainen.



Pakkaus

24 x 520 ml

Väri

Harmaa 1136
Valkoinen 1136V
Musta 1136M
Punainen 1136P

T:nro

1136
1136V
1136M
1136P

VALMISTETTU



SUOMESSA



VP-SERVICE OY

PL 117
01801 KLAUKKALA
Puh: (09) 878 91 60
www.vp-service.fi

Aerosolit

Kotimaiset huipputuotteet tuotantoon, huoltoon ja kunnossapitoon.